

Fachada TPH 52

Transmitancia

Fachada U _{cw} (W/m ² K)	Vidrio U _g (W/m ² K)
1.0	0.8
1.1	0.9
1.1	1.0
1.2	1.1
1.3	1.2
1.4	1.3
1.5	1.4
1.6	1.5
1.7	1.6
1.7	1.7
1.8	1.8
1.9	1.9
2.0	2.0

Cálculos realizados según normas EN 13947:2005 y UNE-EN 10077-2:2003

Categorías alcanzadas en banco de ensayos

Permeabilidad al aire
(UNE-EN 12152:2000): Clase AE

Estanqueidad al agua
(UNE-EN 12154:2000): Clase RE₁₅₀₀

Resistencia al viento
(UNE-EN 13116:2001): APTO
(carga de diseño 2000 Pa- carga de seguridad 3000 Pa)
Ensayo de referencia 3,00 x 3,50 m.

Acabados

Lacado colores (RAL, moteados y rugosos)

Lacado imitación madera

Lacado antibacteriano

Anodizado

Acristalamiento

Máximo acristalamiento: 50 mm.

Mínimo acristalamiento: 4 mm.



Secciones vista interior

Espesor perfilaría

Montante 52 mm.

2,1 y 3,0 mm.

Travesaño 52 mm.

2,1 mm.

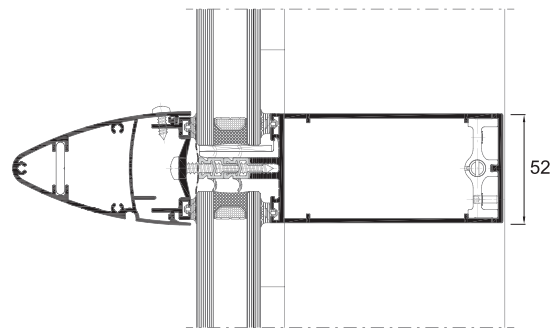
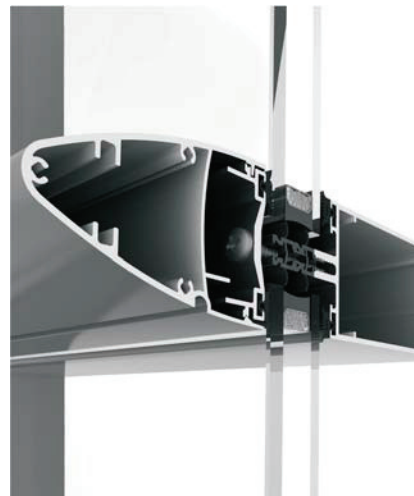
Rotura de Puente Térmico de 6 a 30 mm.

Tapetas

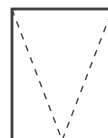
Tapeta elíptica de 85 mm. de profundidad.

Tapeta en H de 34 mm. de profundidad.

Tapeta rectangular: 14, 19, 100 y 145 mm. de profundidad.



Posibilidades de apertura



Proyectante oculta

Dimensiones máximas/mínimas

Apertura proyectante

Ancho máx. (L) = 2.500 mm. Ancho mín. (L) = 550 mm.

Alto máx.(H)=1.800 mm. Alto mín. (H) = 550 mm.

Peso máximo

Apertura proyectante 140 Kg.