

Fachada Ventilada

Transmitancia

Fachada Ucw (W/m²K)	Vidrio Ug (W/m²K)
0.70	0.8
0.79	0.9
0.88	1.0
0.97	1.1
1.05	1.2
1.14	1.3
1.23	1.4
1.32	1.5
1.40	1.6
1.49	1.7
1.58	1.8
1.67	1.9
1.76	2.0

Cálculos realizados según normas EN 13947:2005 y UNE-EN 10077-2:2003

Acabados

Lacado colores (RAL, moteados y rugosos)
 Lacado imitación madera
 Lacado antibacteriano
 Anodizado

Acrislamiento

El vidrio recomendado es de luna exterior templada o de control solar.

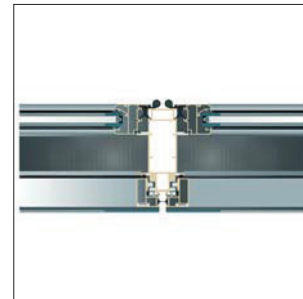
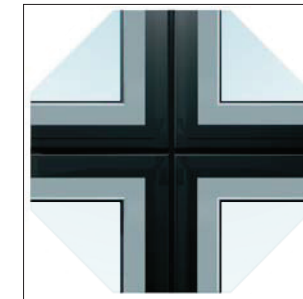
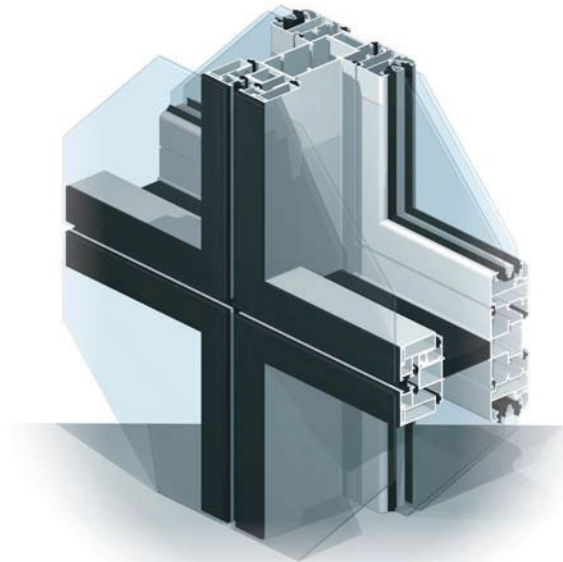
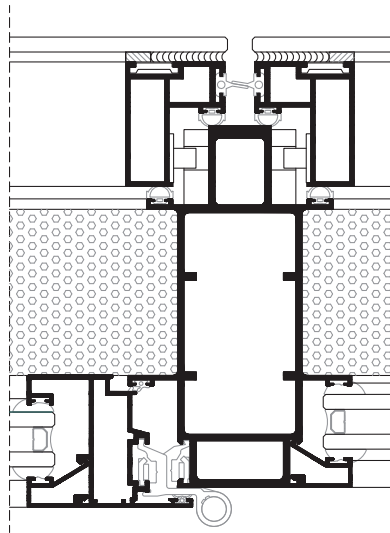
Máximo acristalamiento:

- exterior: estructural según peso de vidrio
- semi-estructural- 28 mm.
- interior: 39 mm.

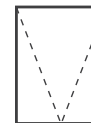


Secciones

Montante 145 mm.
 Travesaño 45 y 34 mm.



Posibilidades de apertura



Proyectante oculta
 Apertura interior para acceso a la cámara de ventilación.

Dimensiones máximas

Proyectante
 Ancho (L) = 2.200 mm.
 Alto (H) = 2.200 mm.

Peso máximo

Proyectante 140 Kg.
 Fijo 400 Kg.