

# Fachada Millennium

## Transmitancia

$U_{cw}$  desde 0,8 (W/m<sup>2</sup>K)

Consultar dimensión y vidrio

## Acristalamiento

Debe usarse vidrio templado.

Mínimo acristalamiento: 8 mm.

Máximo acristalamiento: 26 mm.

## Acabados

Lacado colores (RAL, moteados y rugosos)

Lacado imitación madera

Lacado antibacteriano

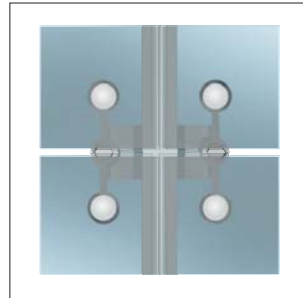
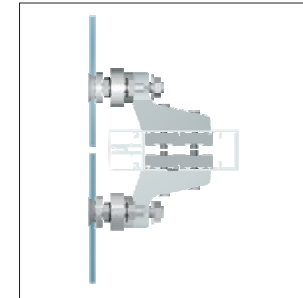
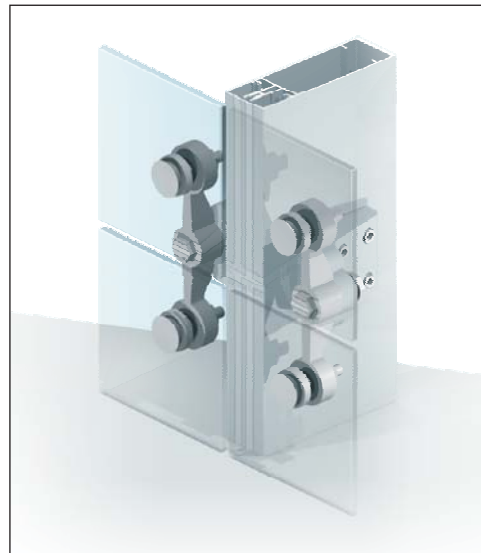
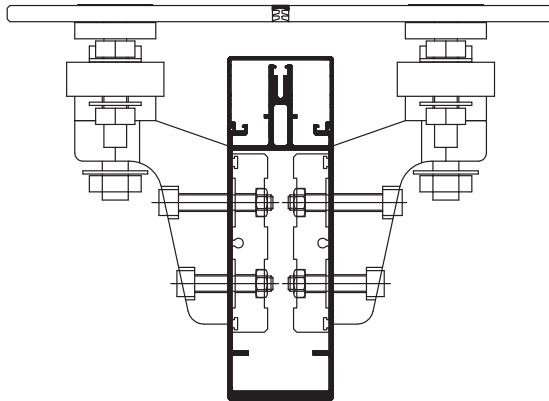
Anodizado



## Secciones

Montante 145, 170 y 210 mm.

Sección vista interior vertical 65 mm .



Sistema de fachada ligera de vidrio exterior anclado mediante grampones y piezas de fijación: rótulas o fijas. Los grampones están fabricados en acero inoxidable y abrazan las rótulas sobre las que posteriormente se fijará el vidrio, previamente troquelado para permitir dicha fijación.

La estructura portante sobre la que se fijan los grampones está formada únicamente por perfiles verticales de aluminio de alto espesor y resistencia, con lo que se consiguen construcciones con grandes luces entre apoyos.

Este sistema se complementa con otros perfiles y juntas que permiten realizar las más variadas soluciones constructivas.